

**REUNION DE LANCEMENT DU
PROGRAMME DE PREVENTION DES DECHETS
DE LA CCT**

24 janvier 2013

Pourquoi la prévention ?

Le constat des déchets

- Les quantités de déchets ont doublé en France en 40 ans : 587 kg/hab/an
- Diversification des déchets
- La gestion des déchets représente un coût financier très lourd
- Gaspillage des ressources naturelles :
Par ex. : une brosse à dent utilise 1,5kg de ressources naturelles,
Un téléphone portable = 75 kg
Un ordinateur = 1500kg

La prévention (réduction ou évitement)

« Ensemble des actions situées avant l'abandon ou la prise en charge par la collectivité qui permettent **de réduire les quantités et/ou la nocivité des déchets** »

A ne pas confondre avec :

Le tri qui a pour objectif d'améliorer la valorisation des déchets

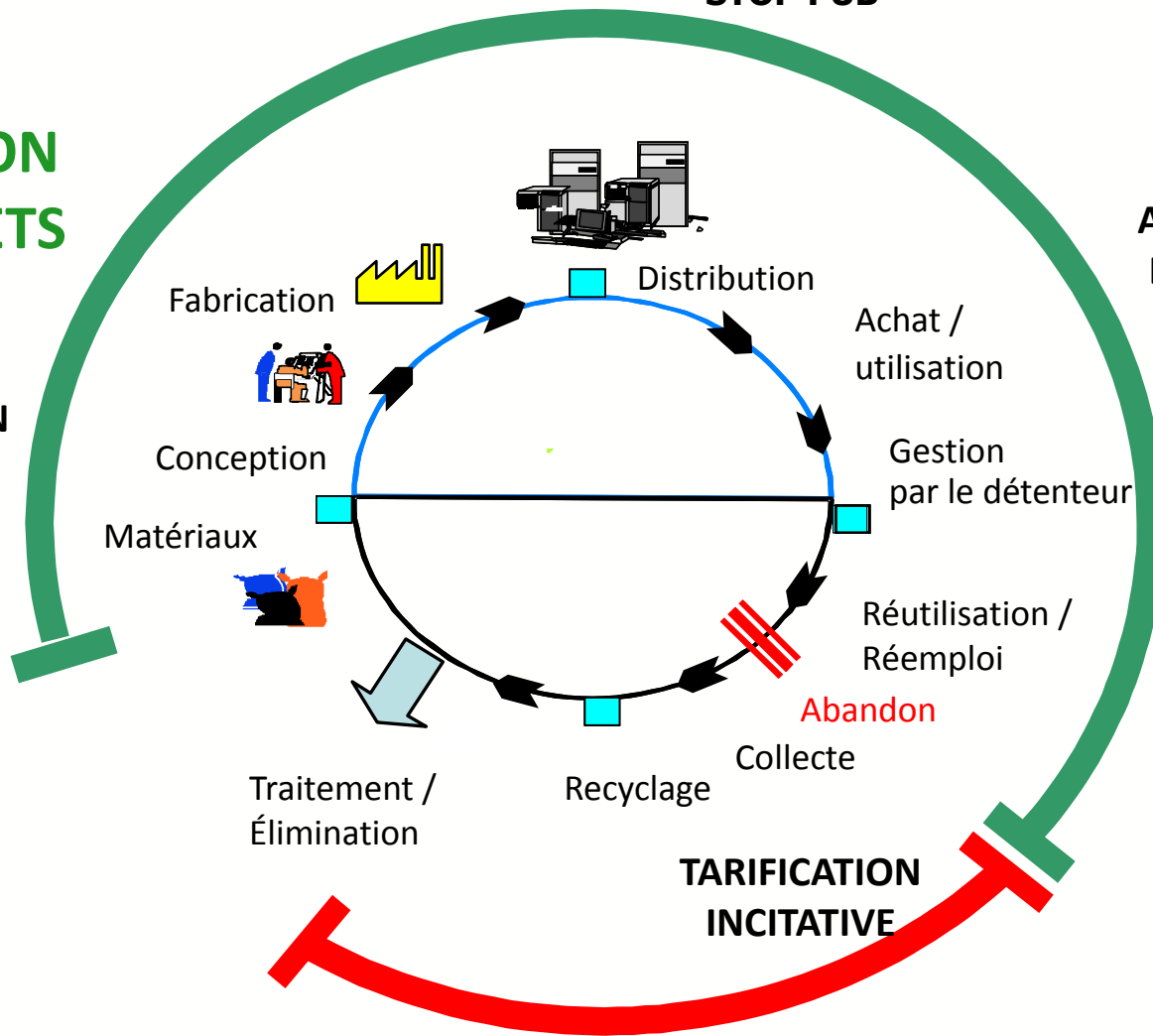
« Le meilleur déchet est celui qu'on ne produit pas » ; la prévention est l'affaire de tous

Qu'est-ce que la prévention ?

STOP PUB

**PREVENTION
DES DECHETS**

ECO-CONCEPTION



**ACHATS RESPONSABLES
ECO-CONSUMMATION**

**COMPOSTAGE
DOMESTIQUE**

**REEMPLOI,
REEUTILISATION,
REPARATION**

**TARIFICATION
INCITATIVE**

**GESTION DES
DECHETS**

Que dit la législation ?

Objectifs réglementaires : Loi Grenelle II (2010)

- Emballages recyclés : **75 % en 2012**
- Matières organiques recyclées : **45 % en 2015**
- Production globale des déchets (ordures ménagères + tri) : **- 7 % 2010- 2015**

- Toute collectivité doit mettre en place un Programme Local de Prévention des Déchets dès 2012
- La CCT a contractualisé un PLD avec l'ADEME sur la période **2012-2016**
- Objectif de réduction CCT fixé à **7% des déchets ménagers et assimilés** :
ordures ménagères, tri et déchèterie,

- En Meurthe et Moselle : 6 PLD et 1 Plan de Prévention des Déchets porté par le département = 57% de la population couverte



**ENTRONS
DANS LE MONDE
D'APRÈS**

Le contexte de la CCT

Nombre d'habitants : environ 35 000, répartis sur 25 communes

Semi-urbain : **70 % d'urbains** et **30 % de ruraux**

16,5 % en habitat vertical (immeubles > 10 logements)

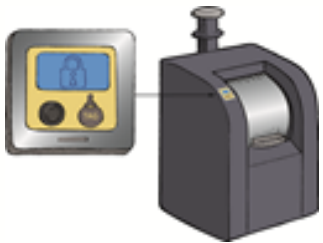
Compétence collecte et traitement des déchets

1 déchèterie

Nouveaux équipements de collecte : bacs pucés (2011), conteneurs (semi)enterrés (2012)



⇒ Tarification incitative = levier d'accroissement du tri et recherche de réduction des déchets



Données déchets

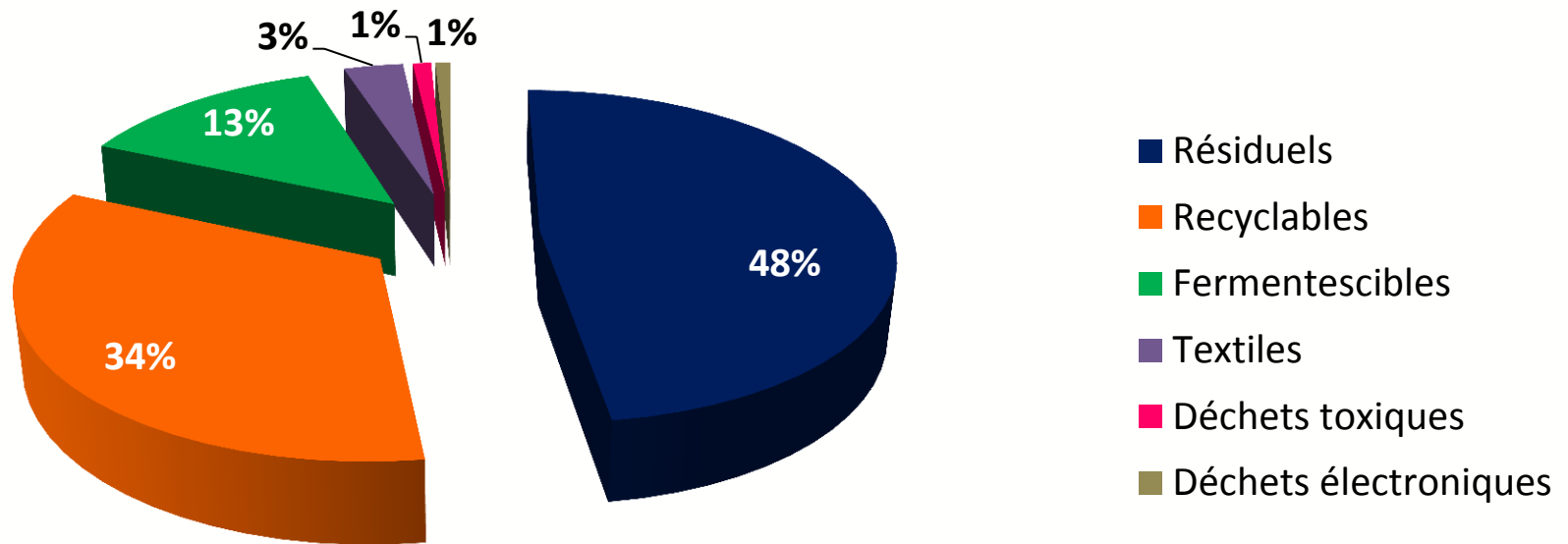
Quelques chiffres

	2009	2010	2011	2012		
Kg/hab/an	CCT				Lorraine*	France*
OM	286	277	241	204	315	298
TRI	48	54	70	80	74	75
DECHETTERIE	158	142	144	147	160	196
BIODECHETS	0	0	0	0	9	18
TOTAL	492	473	455	431	558	587

* Chiffres ADEME 2009

⇒ Nécessité d'actions pour accompagner et poursuivre la réduction des déchets

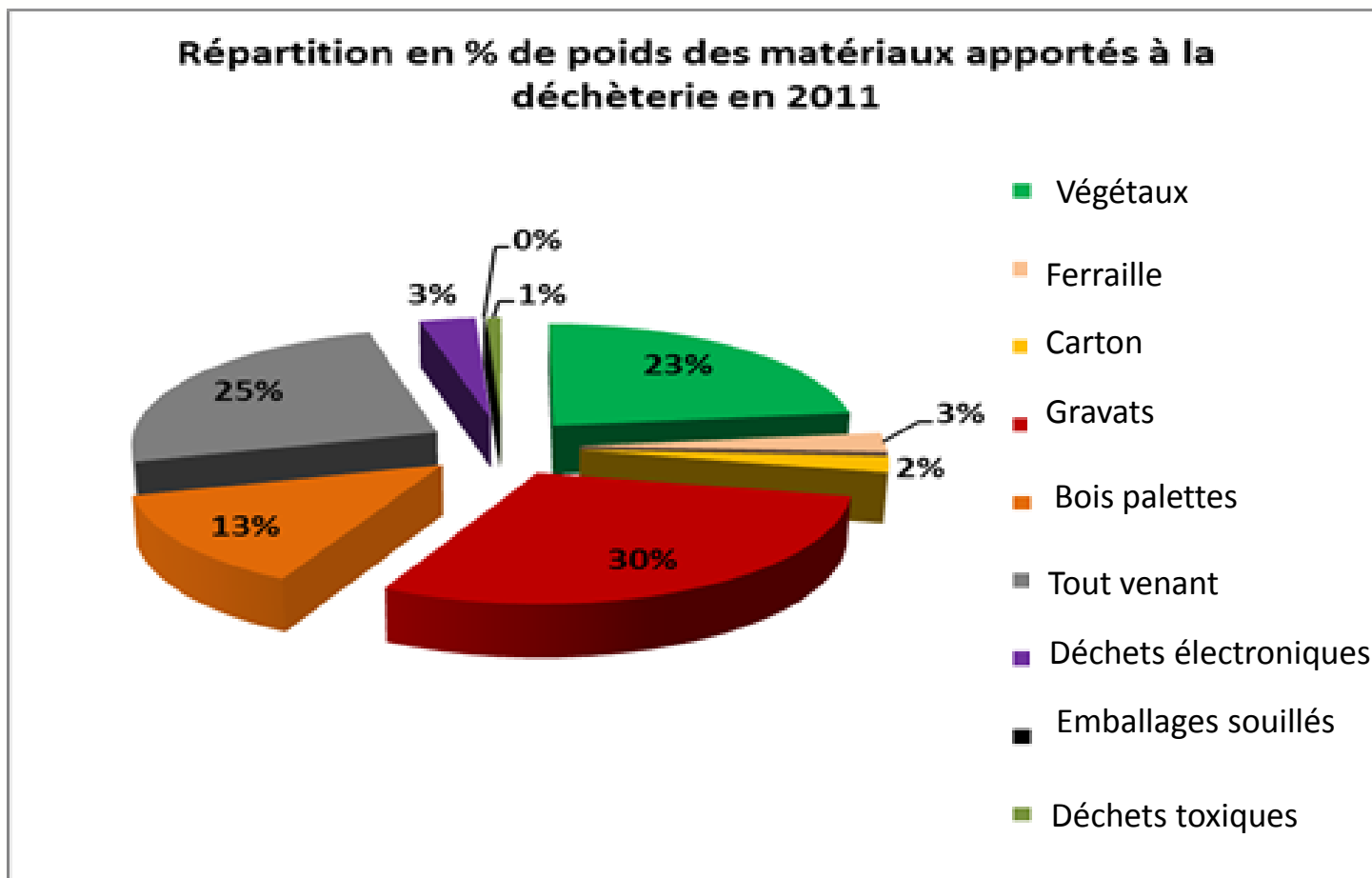
Composition des ordures ménagères en % du poids 2010



Une majorité de résiduels (déchets d'hygiène), recyclables, biodéchets ; la présence de textiles, Différences entre les types d'habitat (rural, pavillonnaire, immeubles, centre urbain),

=> Selon l'ADEME, 39% des ordures ménagères assimilées peuvent faire l'objet d'actions de prévention

Composition des déchets de déchèterie (2011) :



Principaux gisements : gravats, mobilier, outils, jouets, végétaux, bois.

Potentiel de réduction des ordures ménagères

<u>Source ADEME : Campagne nationale de caractérisation 2007</u>	Ratio pouvant être impacté (kg/an/hab.)	% du gisement d'OM
Déchets alimentaires (reste de cuisine)	100	25%
Déchets de jardin	15	4%
Produits alimentaires non consommés	7	2%
Imprimés publicitaires	20	5%
Papiers bureautiques	9	2%
Déchets dangereux	3	1%
Total	153	39%

D'autres gisements peuvent faire l'objet d'actions de détournement ou de réduction :

- le textile : 7,45 kg/an/hab.
- les textiles sanitaires : 33,4 kg/hab/an

Potentiel de réduction des déchets ménagers assimilés

	Potentiel de réduction (kg/an/hab.)	% de la production totale
Biodéchets	40	7%
Emballages	25	4%
Déchets papier	15	3%
Encombrants	12	2%
Couches et autres déchets	8	1%
Total	100	17%

Etude ACR+, 2010

=> Soit une réduction de 17% des déchets ménagers assimilés

Actions de prévention CCT

- Opérations de vente de composteurs à prix attractif
- Offre de composteurs aux écoles
- Participation à des trocs de plantes avec promotion et explication du compostage
- Projet pédagogique 35 000 éco citoyens
- Participation aux semaines nationales de développement durable et de réduction des déchets
- Mise à disposition dans les Mairies de Stop pub

Actions de prévention hors CCT connues

- Initiation de la réduction des emballages dans la restauration scolaire par le SIE
- Promotion des couches lavables auprès des crèches, maternités et des parents par l'association Bou de Nature

Le PLP s'appuie sur :

- Le plan de prévention départemental
- Des groupes de travail sur les thématiques de réduction des déchets pour monter et animer des actions,
- 2 réunions par groupe de travail => restitution finale en mai.

Questions de prévention :

- Quels enjeux ? Quels gisements de déchets à cibler ?
- Quels publics ?
- Quelles actions mettre en place ?
- Quelle finalité ?

⇒ Chaque action mise en place sera évaluée par des indicateurs

Questionnaire et constitution des groupes de travail